

Beschreibung:

Schallgedämmte Rohrventilatoren mit Volumenströmen von 350 - 1660m³/h. Die Baureihe ist mit energieeffizienten EC-Außenläufermotoren ausgestattet. Die halbradiale Bauart sowie die aerodynamisch und akustisch optimierte Gestaltung der Ventilatoren garantieren hohe Volumenströme und einen geräuscharmen Lauf bei kompakten Abmessungen.

Die Geräte können in jeder Achslage betreiben werden.



TD Silent ECOWATT 100 - 200



TD Silent ECOWATT 250 - 315

Gehäuse:

- Schallgedämmte Konstruktion
- Komplett mit Montagekonsole
- Schwingungsdämpfende Dichtungen zwischen Konsole und Motoreinheit
- Für Installations- und Wartungsarbeiten leicht zu entfernende Motoreinheiten
- Außenliegender Klemmenkasten (bei den Modellen 350 bis 1000 ist der Deckel mit Kabelverschraubung um 360° drehbar)
- Die Anschlussstutzen entsprechen den gängigen Rohrdurchmessern NW-100 bis 315 (Die Anschlussstutzen 100 bis 200 sind mit Gummilippendichtungen ausgestattet)

Laufräder:

- halbradiale Bauweise
- Statisch und dynamisch ausgewuchtet gemäß ISO 1940

Modelle 350 bis 1000

- **ABS Kunststoff**

Modelle 1300 bis 2000

- **Aluminium**

Motoren:

- **EC Motoren**
- Spannungsversorgung 230V,50/60Hz
- Schutzart IP 44
- Wärmeklasse B
- Motorbemessung Dauerbetrieb S1
- Geschlossene Kugellager - **Wartungsfrei**
- 100% Drehzahlregelbar
- Integriertes Drehzahlpotentiometer
- Signaleingang 0-10 V
- Ausgang 10 V

Modelle 350 bis 1000

- **Schlagfester PP-Kunststoff**

Modelle 1300 bis 2000

- **Stahlblech mit Epoxid - Polyester - Beschichtung WEISS**

Rabatt Gruppe 01.1

Modell	V	U/min	W	A	Fördermittel - temperatur °C	kg	Schalldruckpegel dB(A) in 3m Abstand			Volumen- strom Freiblasend m³/h	Preis
							saug- seitig	Ab- strahlung	Druck- seitig		
Silent ECOWATT TD-350/100-125 Ecowatt Art.Nr.: 010130	10	2235	19	0,14	-20/+40	5,0	36	29	34	350	437,61 €
	8	2000	15	0,11			34	32	31	305	
	6	1580	10	0,07			28	28	26	240	
	4	1170	7	0,06			30	24	31	180	
TD-500/150-160 Ecowatt Art.Nr.: 010132	10	2510	39	0,25	-20/+40	6,0	44	43	33	545	473,09 €
	8	2300	32	0,23			41	41	30	500	
	6	1800	18	0,13			36	35	26	390	
	4	1320	10	0,08			30	31	23	240	
TD - 1000/200 Ecowatt Art.Nr.: 010133	10	2470	99	0,66	-20/+40	8,7	46	34	53	1000	621,47 €
	8	2120	64	0,46			42	31	48	860	
	6	1660	34	0,25			37	30	43	675	
	4	1220	17	0,12			30	25	34	485	
TD - 1300/250 Ecowatt Art.Nr.: 010134	10	2460	143	0,60	-20/+40	9,5	46	34	53	1240	1 324,65 €
	8	2035	88	0,40			43	31	49	1040	
	6	1645	54	0,30			38	30	43	810	
	4	1200	29	0,20			30	25	34	580	
TD - 2000/315 Ecowatt Art.Nr.: 010135	10	2520	247	1,00	-20/+40	14,0	52	41	57	1660	1 493,45 €
	8	2075	146	0,60			43	31	49	1380	
	6	1690	85	0,40			38	30	43	1120	
	4	1230	41	0,20			30	25	34	790	

Drehzahlregler :

Rabatt Gruppe 01.2

REB - Ecowatt

Art.Nr.:

39,35 €



Control EC / T Sollwertgeber

zur temperaturabhängigen Ansteuerung von EC - Motoren

- Aufputz - Montage
- Temperaturfühler im Lieferumfang
- Stufenlose Einstellung d.Minstdrehzahl
- Stufenlose Einstellung d.Maximaldrehzahl

Rabatt Gruppe 01.2

Art.Nr.:

387,27

Anderungen und Irrtümer vorbehalten

Abb.1

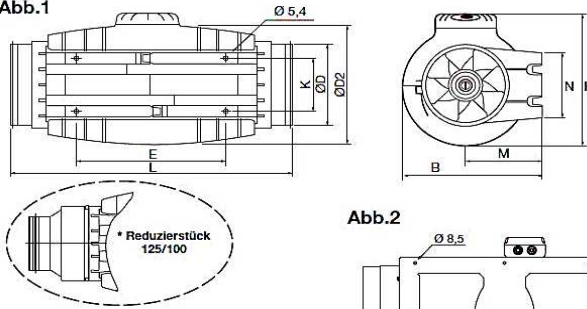
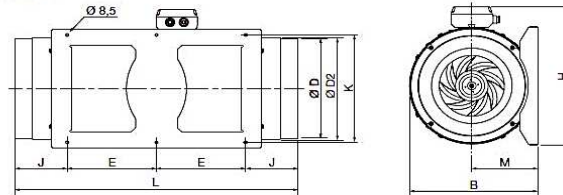
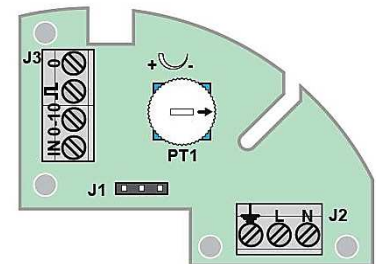
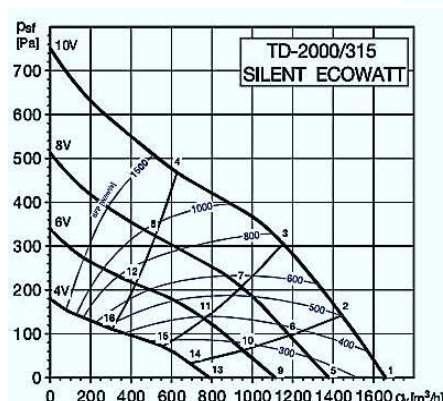
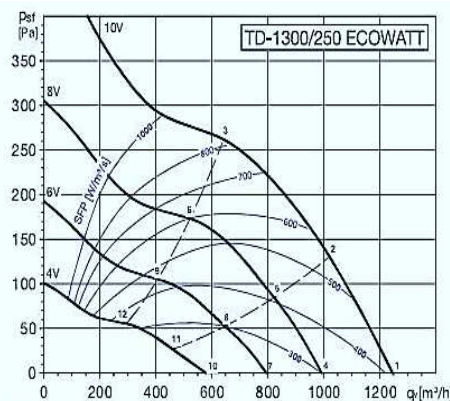
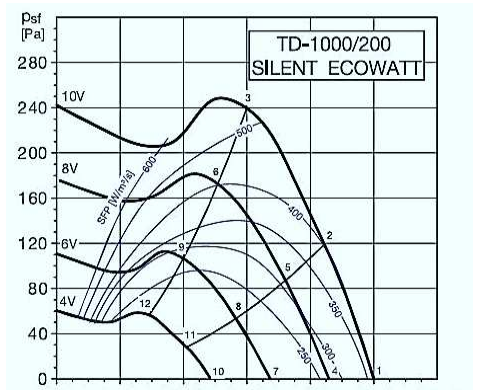
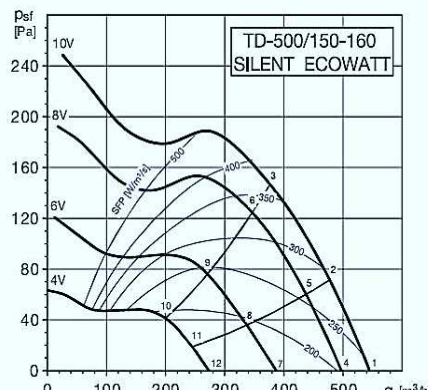
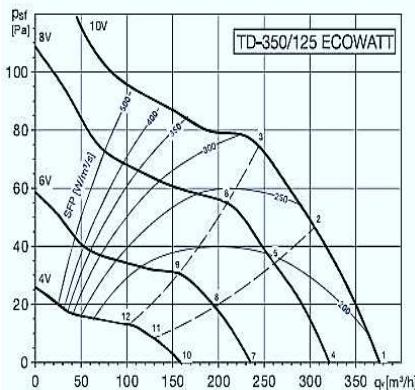


Abb.2

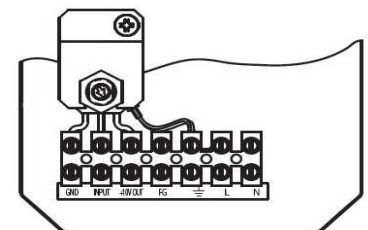


* Im Lieferumfang sind 2 Reduzierstücke (siehe Abb.) 125/100 zum Anschluss an Rohre NW100 enthalten. Mit dem Reduzierstücken beträgt die Gesamtlänge L 575mm.
 ** Zusätzliche Gummilippendichtungen für DN160 im Lieferumfang enthalten.

Modell	Abb.	D	D2	B	L	H	M	N	E	K	J
TD-350/100-125 SILENT*	1	123	204	218	462*	233	121	100	250	83	-
TD-500/150-160 SILENT **	1	147	221	242	484	250	134	116	250	96	-
TD-1000/200 SILENT	1	198	264	295	568	294	164	145	340	129	-
TD-1300/250 SILENT	2	248	323	331	680	387	171	-	200	280	140
TD-2000/315 SILENT	2	312	364	373	825	432	192	-	260	335	152



TD-350 SILENT ECOWATT bis TD-1000 SILENT ECOWATT



TD-1300 SILENT ECOWATT und TD-200 SILENT ECOWATT

Änderungen und Irrtümer vorbehalten